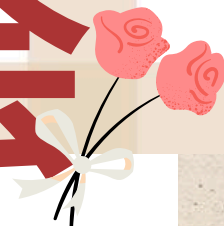




Nakanoとこりん

里親相談会

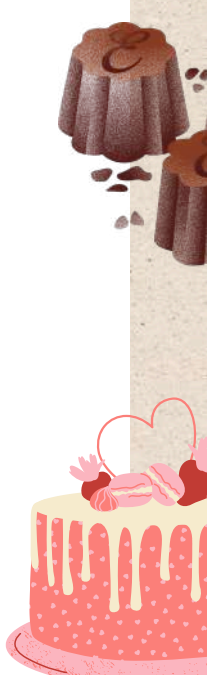


さとおやそうだんかい

参加費
無料



里親になりたい方、
里親制度に関心のある方に向けて
相談会を開催します♪



2026 **2.13** **金** 19:00~20:30

会場：沼袋区民活動センター洋室2・3

対象：中野区で里親登録を希望する方、里親制度に
興味・関心のある方

申込締切：2.9（月）



※お申し込み方法や受付締め切りに関する詳細は裏面をご覧ください。

タイムスケジュール

- 19:00 開会のご挨拶
- 19:05 中野区の里親制度について説明
- 19:25 里親さんの体験談【映像視聴】
- 20:15 質疑応答
- 20:30 閉会のご挨拶



個別相談をご希望の方には、別日に相談の機会を調整させていただきます。

Nakanoとこりん

里親相談会

— ごあんない —



参加をご希望の方は、電話・メールあるいは二次元コードよりお申し込みください。参加が確定しましたらご案内のメールをお送りいたします。ご不明点がございましたら、お気軽にお問い合わせください♪

お申し込み方法

お電話： 03-6382-6501

開設時間：9時30分～17時30分(平日)

メール： tn-office@tsccp.jp

二次元コード： [こちら](#) ⇒

二次元コード



参加にあたっての注意事項

- 会場に関する詳細は、参加が確定した方に事前ご連絡させていただきます。会場に関するお問い合わせは、「里親子サポートとこりん なかの」までご連絡いただきますようお願いいたします。
- 個別相談をご希望の方は、別日に日程を調整させていただきます。当日、ご案内いたしますのでお申込みをお願いいたします。

主催：中野区フォスタリング機関

里親子サポートとこりん なかの

中野区本町6-27-12

TAS+NAKANO BLD. 4階402

- ◆新中野駅から徒歩5分・中野駅から徒歩14分
- ◆中野天神前・本町六丁目バス停のすぐそば
1階にあるケーキ屋さんが目印です♪
- ◆駐車スペースのない建物のため、自転車でお越しの際は、事前に駐輪所等に停めてからお越しく下さい。



里親子サポートとこりん なかのは、中野区里親養育包括支援事業の委託を受けた一般社団法人東京公認心理師協会が運営しています。